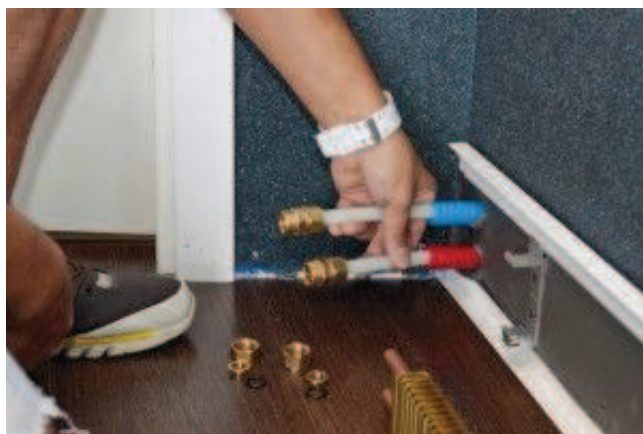
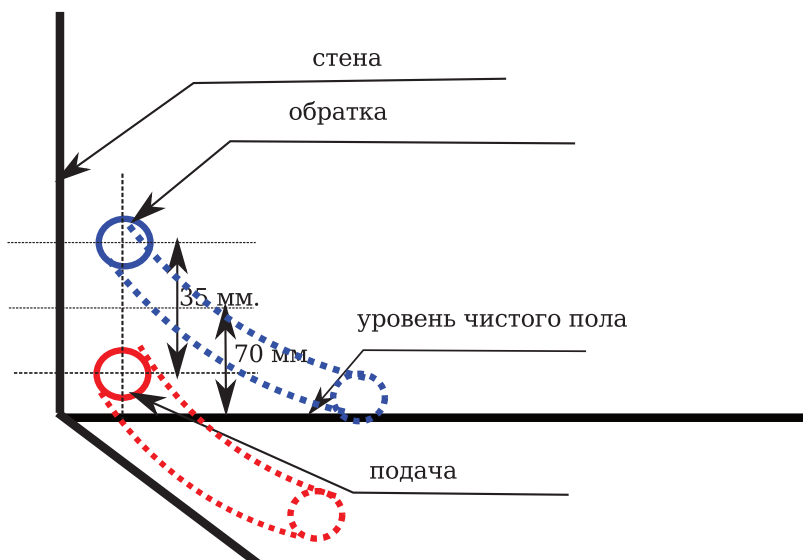
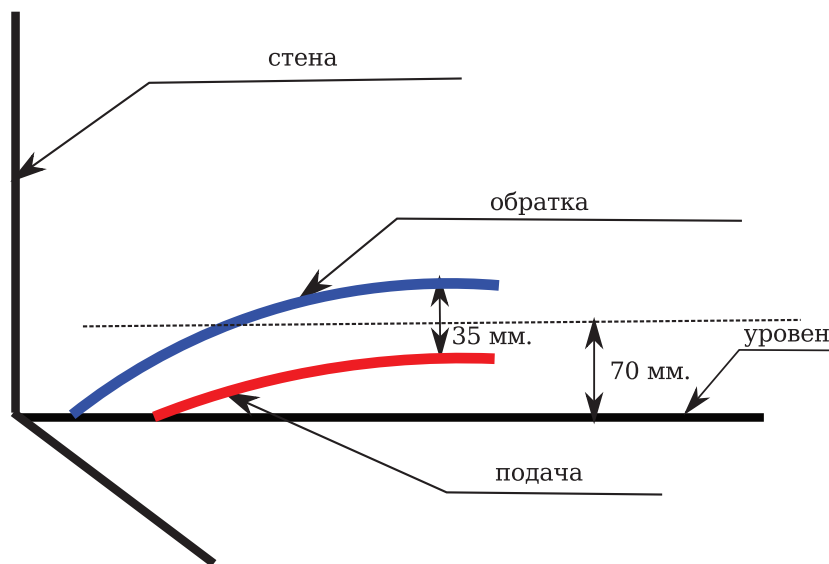


## Размеры выхода труб из стены



Подготовка трассы для системы Теплый Плинтус вариант выпуска из стены. Оставлять "хлысты" по 150-200 мм для удобства монтажа. Предпочтительно труба 16 диаметра, известных и зарекомендовавших себя производителей. При использовании труб "эксклюзивного" характера, поиск фитингов и инструмента для монтажа, ложится на плечи заказчика. Подключение к системе ведется 1/2 внутренней резьбой.

## Размеры выхода труб из пола



### ВАЖНО!!!

**Максимально приблизить трубы к стене!!! Иметь в виду, что глубина плинтуса всего 30 мм, подводка трубы должна быть скрыта верхней планкой плинтуса, если труба будет отдалена от стены, то планку надеть будет невозможно!**