

рекомендации по установке  
электрического варианта теплого плинтуса 1стр. ( всего 6 стр.)

консультации по тел. (812) 600-76-03; (812) 645-07-72

<http://теплый-плинтус.рф/>  
<http://bbk-impuls.ru/>



## МОНТАЖ ЭЛЕКТРО ОТОПЛЕНИЯ 1



Рис. 1

Выход кабеля 6 см над готовым полом  
(выходит из розетки в стене).

Принять во внимание толщину кабеля.

**Максимальная мощность контура 2000 Ватт (2 KW)**



Рис. 2 **IS Полоска изоляции (самокл.)**

Наклеить полоску изоляции по всей  
длине предусмотренного в данном помещении  
тёплого плинтуса. Полоска изоляции должна  
начинаться от уровня пола.

Закрепить алюминиевую кромку.

Ширина строны угла 20 мм/14 мм смотря по  
зазору на стыке с полом. Привинтить или  
приклеить на силикон.

**Внимание: параллельное соединение кабелем !!!!**

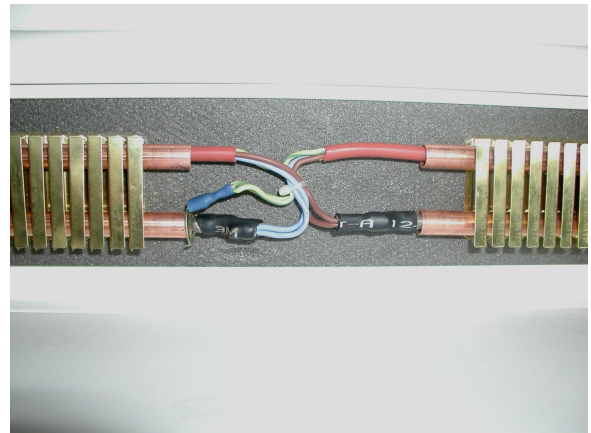
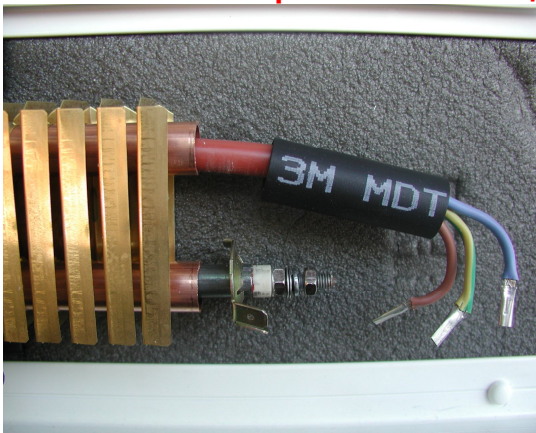


Рис. 3, 4 **Соединение кабелем отопительного регистра**

Отрезать отопительный регистр по размеру, необходимому для нагревательных стержней  
(см. план или выдержку из листа материалов).

Вставить электронагревательный стержень в нижнюю медную трубу. Прикрепить зажим для  
заземления. Соединение силиконовым кабелем в верхней медной трубе.

Соединительную клемму завинтить гайкой M4 и скрепить теплоусадочной и клеящейся  
трубкой 3M (фаза и нулевой провод).

**Длина нагр. стержней:** эл. нагр. ст. ES 25/2500 мм 500 Вт; эл. нагр. ст. ES 15/1500 мм 300 Вт  
эл. нагр. ст ES 10/1000 мм 200 Вт; эл. нагр. ст ES 7/700 мм 140 Вт