

LA 20AS

Тепловой насос типа "воздух-вода" с двумя ступенями мощности

Тепловой насос типа "воздух-вода" для наружной установки с регулируемой в зависимости от наружных температур системой управления тепловым насосом "WPM 2006 plus" и двумя компрессорами для снижения мощности в режиме частичной нагрузки. Шумозащита обеспечивается посредством малошумных осевых вентиляторов с серповидными лопастями и дефлекторов. Энергосберегающее оттаивание посредством рециркуляции и при помощи наклонно установленного испарителя. Универсальная конструкция с возможностью альтернативного приготовления горячей воды и гибкими возможностями расширения функций для:



- бивалентный или бивалентный регенеративный режим работы
- Распределительные системы с несмешанными и смешанными контурами отопления

Встроенное устройство плавного пуска и встроенный датчик подающего контура; датчик рециркулирующего потока и датчик наружной температуры (Norm NTC-2) входят в комплект поставки.

Электрические соединительные провода "EVL .." для соединения теплового насоса с системой управления тепловым насосом заказываются отдельно.

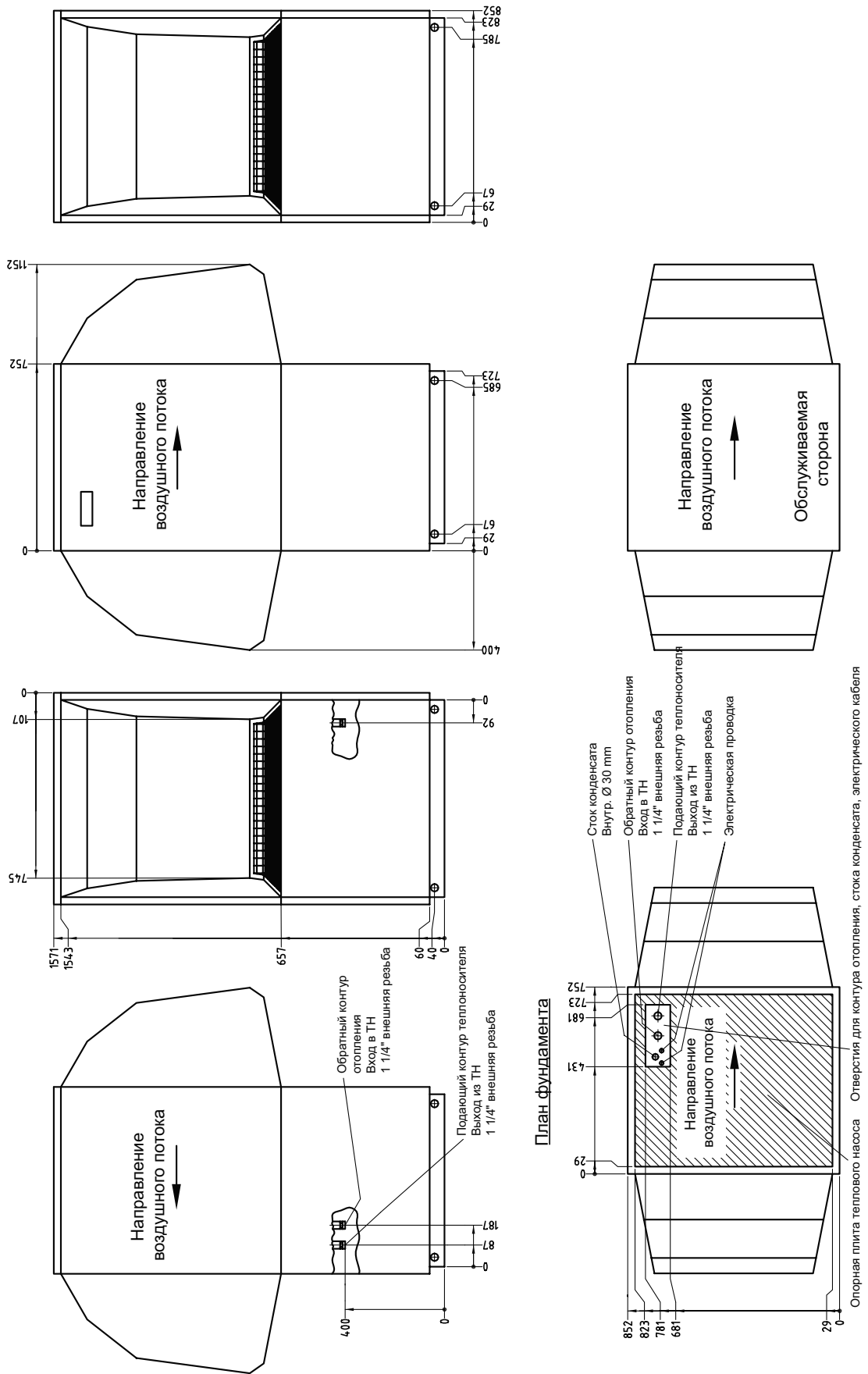
Технические параметры

Тепловой насос типа "воздух-вода" с двумя ступенями мощности (Низкотемпературный)		
Код заказа		LA 20AS
Цвет корпуса		белый алюминий
Нижняя граница рабочего диапазона источника тепла (режим отопления) / Верхняя граница рабочего диапазона источника тепла (режим отопления)		-25 °C до 35 °C
Теплопроизводительность 1 компрессора / Коэффициент мощности A-7/W35*	кВт / -	6,70 / 2,60
Теплопроизводительность 2 компрессоров / Коэффициент мощности A-7/W35*	кВт / -	11,70 / 2,60
Теплопроизводительность 1 компрессора A2/W35 / Коэффициент мощности A2/W35*	кВт / -	8,60 / 3,10
Теплопроизводительность 2 компрессоров A2/W35 / Коэффициент мощности A2/W35*	кВт / -	14,60 / 3,00
Теплопроизводительность 1 компрессора / Коэффициент мощности A7/W35*	кВт / -	10,40 / 3,50
Теплопроизводительность 2 компрессоров / Коэффициент мощности A7/W35*	кВт / -	17,00 / 3,40
Теплопроизводительность 1 компрессора / Коэффициент мощности A10/W35*	кВт / -	12,60 / 3,80
Теплопроизводительность 2 компрессоров / Коэффициент мощности A10/W35*	кВт / -	19,50 / 3,70
Номинальная потребляемая мощность согласно EN 14511 при A2/W35	кВт	4,89
Уровень звуковой мощности прибора	дБ (A)	64
Уровень звукового давления на расстоянии 10 м	дБ (A)	37
Хладагент / Объем хладагента	- / кг	R404A / 3,70
Поток воды-теплоносителя согласно EN14511 / Потеря давления	м³/h	3,30 / 12300
Пропускная способность источника тепла (мин.)	м³/h	5.500,00
Габариты (Д x В x Ш) **	mm	1550 x 1570 x 850
Вес	kg	284
Напряжение питающей сети		3/N/PE ~400 V, 50 Hz
Пусковой ток при включении посредством устройства плавного пуска	A	23
Тип оттаивания		путем рециркуляции
Ввод для подключения системы отопления		1 ¼ Zoll

*Теплопроизводительность и коэффициент мощности согласно EN 14511 при A2/W35 (A2 = темп. воздуха на входе +2 °C, W35 = темп. воды-теплоносителя на выходе +35 °C)

**Следует учесть, что для подключения трубопровода, обслуживания и проведения текущего ремонта потребуется дополнительная площадь.

2.8.10 Размеры LA 20AS / LA 17PS



2.7.5 Характеристические кривые LI 20TE / LA 20AS

