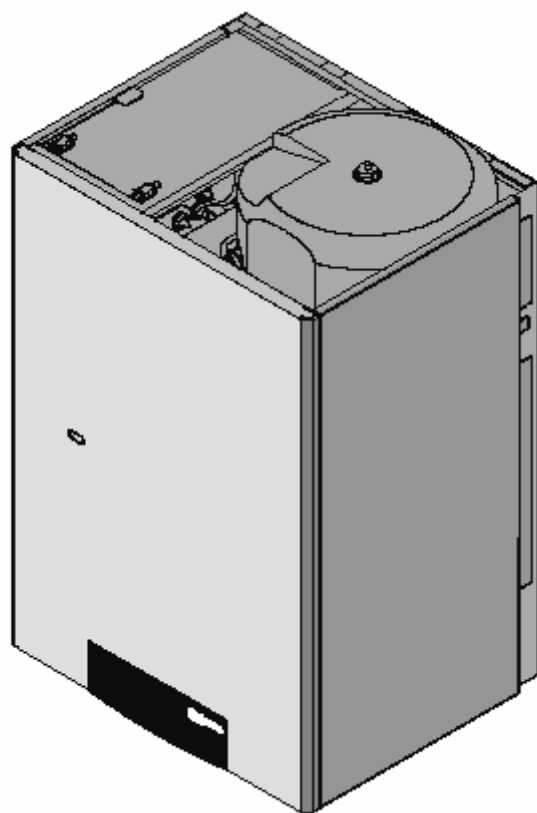


# Технический паспорт

Газовые циркуляционные  
водонагреватели

Logamax U012-28 T60

Logamax U014-28 T60



Оборудование соответствует основным  
требованиям европейских норм и  
правил.

Разрешение ГГТН России  
№ PPC 03-8953 от 19.06.2003 г.

Сертификат соответствия Госстандарта  
России № РОСС DE.АЯ80.В03569

Buderus



## I. Общие сведения

Адрес изготовителя

Buderus Heiztechnik GmbH  
D-35576, Ветцлар, Германия

### Технические характеристики и размеры.

Logamax T60 - циркуляционный водонагреватель со встроенной газовой атмосферной горелкой и баком горячей воды емкостью 60 литров. Имеются два конструктивных исполнения:

- U014** с открытой камерой сгорания и забором воздуха для горения из помещения
- U012** с закрытой камерой сгорания и забором воздуха для горения извне (с вентиляторной поддержкой)

Для конструктивных исполнений имеются следующие модели:

- Logamax U014-28 T60** газовый циркуляционный водонагреватель с забором воздуха из помещения, с электронным розжигом и приготовлением горячей воды в баке-накопителе (60 литров)
- Logamax U012-28 T60** газовый циркуляционный водонагреватель (с вентиляторной поддержкой) с забором воздуха извне, с электронным розжигом и приготовлением горячей воды в баке-накопителе (60 литров)

Газовые циркуляционные водонагреватели поставляются со всеми устройствами регулирования и приборами безопасности, соответствующими требованиям действующих норм и правил.

Далее приведены главные технические особенности газового циркуляционного водонагревателя:

- реле воды
- панель управления, степень защиты IP 44
- термометр и манометр
- светодиоды для показания: наличия электропитания, запроса на отопление, работы горелки, неисправности
- пусковой выключатель
- поворотный переключатель для регулирования температуры горячей воды (25/60 °C) с позицией для защиты от замораживания
- поворотный переключатель для регулирования температуры подающей линии (45/80 °C) с позицией для переключения лето/зима
- кнопка "Сброс" (Reset)
- кнопка "Тест дымовых газов"
- монтажный шаблон
- монтажная полка с подключениями (опция)
- предохранительный ограничитель температуры (95 °C)
- электрический трехходовой переключающий клапан
- 3-х ступенчатый циркуляционный насос
- ручной воздушный клапан
- расширительный бак (8 литров) для центрального отопления
- расширительный бак (2 литра) для бака горячей воды
- кран для заполнения
- регулятор расхода (12 л/мин) горячей воды
- 60-литровый вертикальный бак горячей воды со спиралевидным эмалированным стальным теплообменником
- магниевый анод
- электронный розжиг
- модуляция отпуска мощности
- ионизационный контроль пламени
- защита от замораживания
- антиблокирующая функция циркуляционного насоса
- защита от перегрузки циркуляционного насоса в режимах отопления и приготовления горячей воды

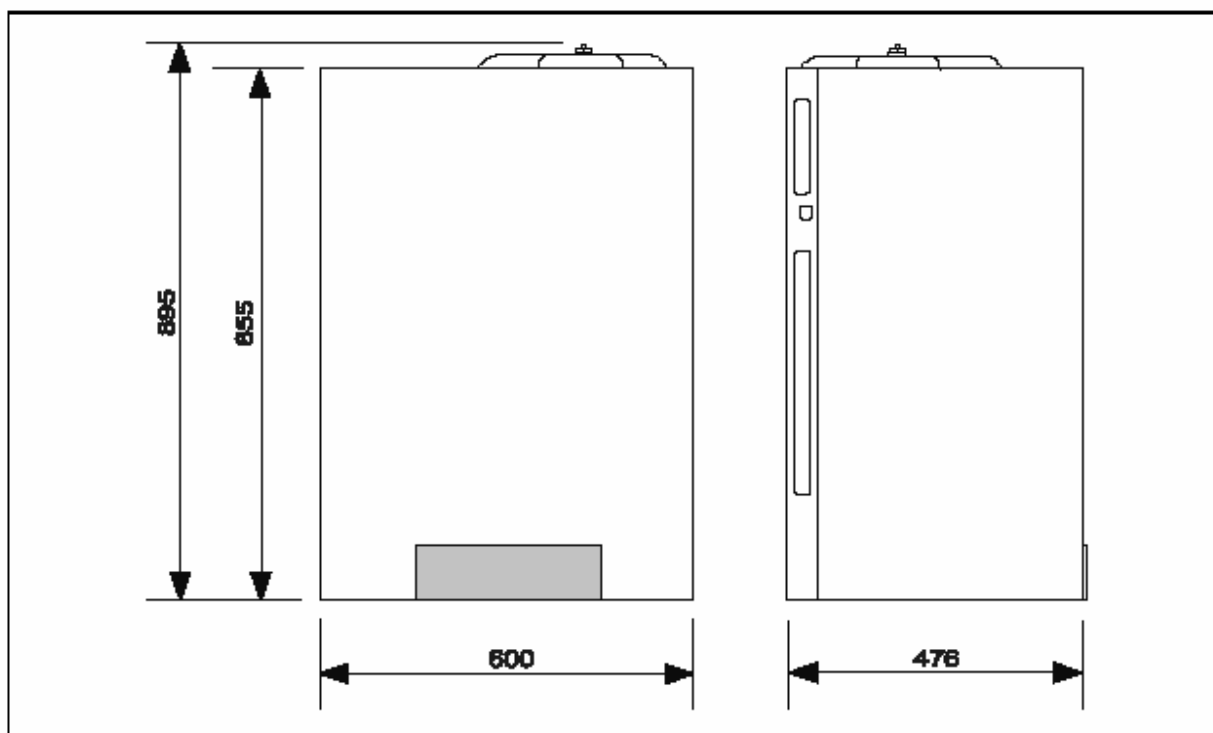


Рис. 1 Габаритные размеры (мм)

## Рабочие параметры.

Специальные установочные параметры (форсунки, давление горелки, уплотнение (если имеется) и тепловая нагрузка) для применяемых в различных странах видах газа Вы найдете в таблице 7 на странице 43.

		Logamax U012-28 T60	Logamax U014-28 T60
Номинальная мощность	кВт	28,3	
Минимальная мощность	кВт	11,6	
КПД при 100% режиме отопления (полная нагрузка)	%	91,4	
КПД по рекомендациям ЕС (92/42 EWG) при 100% режиме отопления (полная нагрузка)	%	89,9	
КПД при 30% режиме отопления (частичная нагрузка)	%	89,56	
КПД по рекомендациям ЕС (92/42 EWG) при 30% режиме отопления (частичная нагрузка)	%	87,36	
Количество звезд согласно рекомендациям ЕС по КПД (92/42 EWG)	шт.	2	
Теплотехнический КПД ( $\eta_R$ ) при 100% режиме отопления	%	93	
Потери при простое (мин. – макс.)	%	1,8 – 1,6	
Температура дымовых газов (мин. – макс.)	°C	87,2 – 114,1	
Весовой поток дымовых газов (мин. – макс.)	г/с	17,9	
CO <sub>2</sub>	%	2,8 – 6,9	
Весовой поток дымовых газов	%	–	
NO <sub>x</sub> (значение в соответствии с EN 483)	мг/кВтч	140	
Класс NO <sub>x</sub>		3	

Таб. 2 Рабочие параметры

## Общие характеристики.

		Logamax U012-28 T60	Logamax U014-28 T60
Категория газа		Таб. 1, стр. 5	Таб. 1, стр. 5
Мин. расход воды в отопительном контуре при $\Delta T = 20 \text{ K}$	л/ч	504	504
Мин. давление в отопительном контуре	бар	0,5	0,5
Макс. давление в отопительном контуре	бар	3	3
Количество воды в первичном контуре	л	3,25	3,25
Макс. температура подающей линии в режиме отопления	°C	81	81
Мин. температура подающей линии в режиме отопления	°C	45	45
Объем расширительного бака	л	8	8
Давление на входе в расширительный бак	бар	1	1
Макс. количество воды в отопительном контуре (при $T_{\text{макс.}} = 82^\circ\text{C}$ )	л	183,9	183,9
Мин. подаваемое давление холодной воды	бар	0,5	0,5
Макс. подаваемое давление холодной воды	бар	7	7
Объем встроенного бака горячей воды	л	60	60
Расход горячей воды при $\Delta T = 30 \text{ K}$	л/мин	13,6	13,6
Регулятор расхода	л/мин	12	12
Расход горячей воды в непрерывном режиме $\Delta T = 45 \text{ K}$	л/мин	9,0	9,0
Расход горячей воды в непрерывном режиме $\Delta T = 40 \text{ K}$	л/мин	10,1	10,1
Расход горячей воды в непрерывном режиме $\Delta T = 35 \text{ K}$	л/мин	11,6	11,6
Расход горячей воды в непрерывном режиме при $\Delta T = 30 \text{ K}^*$	л/мин	13,5	13,5
Расход горячей воды в непрерывном режиме при $\Delta T = 25 \text{ K}^*$	л/мин	16,23	16,23
Диапазон регулирования температуры горячей воды	°C	25 – 57	25 – 57
Электропитание	В / Гц	230/50	230/50
Предохранитель	А (F)	4	4
Макс. потребляемая мощность	Вт	165	165
Электрическая степень защиты	IP	X4D	X4D
Вес нетто	кг	93,5	

Таб. 3 Общие характеристики

## **Объем поставки, варианты комплектации.**

Водонагреватель поставляется в полностью собранном виде в твердой картонной упаковке

### **Объем поставки**

- Инструкция по монтажу, эксплуатации и техническому обслуживанию
- шаблон для настенного монтажа водонагревателя
- 4 дюбеля с крюками для крепления водонагревателя на стене
- только для модели U012:  
кольцевой переходник для подсоединения к дымоходу
- Кронштейн.

# Основные данные и передача оборудования в пользование

Тип \_\_\_\_\_ Потребитель \_\_\_\_\_

Заводской номер \_\_\_\_\_ Местонахождение \_\_\_\_\_

Фирма, установившая оборудование

\_\_\_\_\_

Вышеуказанное оборудование установлено и введено в эксплуатацию согласно техническим нормам, а также правилам строительного надзора и законодательным предписаниям.

Потребителю передана техническая документация. Пользователь ознакомлен с указаниями по технике безопасности, с эксплуатацией и техническим обслуживанием вышеуказанного оборудования.

\_\_\_\_\_  
Дата, подпись фирмы, установившей оборудование

\_\_\_\_\_  
Дата, подпись потребителя

Специализированная отопительная фирма:

# **Buderus**

ООО "Будерус Отопительная Техника"  
ул. Котляковская д. 3  
115201 Москва, Россия  
<http://www.bosch-buderus.ru>  
[info@bosch-buderus.ru](mailto:info@bosch-buderus.ru)