



# СТС 1100 AEGIR

*Двухконтурный стальной отопительный котел, работающий на жидком и газообразном топливе*

СТС 1100 AEGIR имеет встроенный эмалированный бак ГВС, обеспечивающий приготовление 500 литров горячей воды в час. При подключении выносного теплообменного узла СТС Aquaheat 25 производительность по ГВС возрастает до 1300 л/ч.

## Функции

Конструкция котла позволяет одновременно работать с двумя отопительными контурами (теплые полы, и/или полотенцесушители, радиаторное отопление) и обеспечивать горячее водоснабжение.

## ГВС

Встроенный накопительный бак, покрытый изнутри двойным слоем высококачественной эмали "BAYER", оснащен защитным анодом. Покрытие обеспечивает гигиеничное хранение горячей воды, соответствующее санитарным нормам.

Вы всегда имеете достаточный запас горячей воды для всей семьи.

## Камера сгорания

Сложная конструкция камеры сгорания разработана с учетом обеспечения оптимального процесса сгорания топлива, с последующим максимальным использованием полученного тепла. Расположение топки в котле создает основу для идеальной циркуляции котловой воды, что, кроме того, способствует значительному снижению содержания вредных веществ в отходящих газах (CO, NOx).

## Конвективный газозход

Вывод отходящих газов из топки котла осуществляется через секцию горизонтальных каналов, оснащенных турбуляторами, повышающими КПД (до 96%).

## Котловая емкость

Большой объем котловой воды (125 л) позволяет аккумулировать энергию, тем самым обеспечивается благоприятный цикл работы горелки, увеличивается ресурс работы оборудования и эконо-



мится топливо. Использование современных теплоизоляционных материалов снижает тепловые потери котла до минимума.

## Поворотная дверца топки

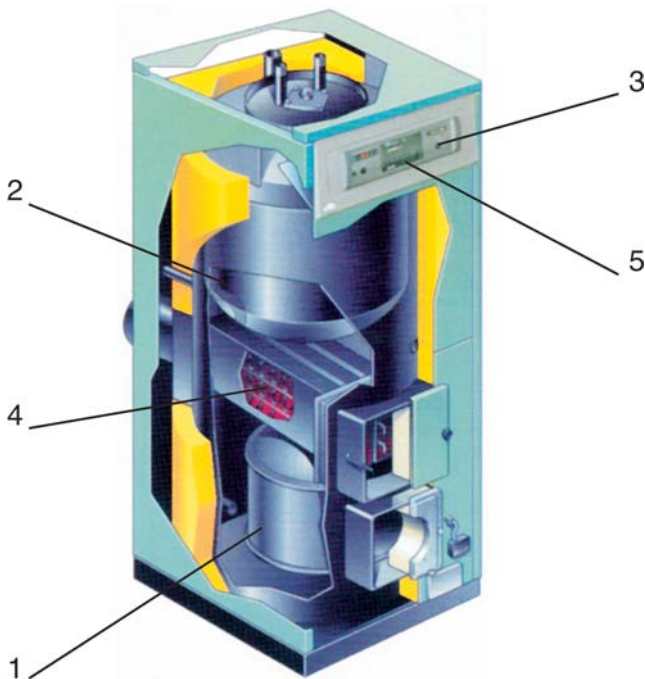
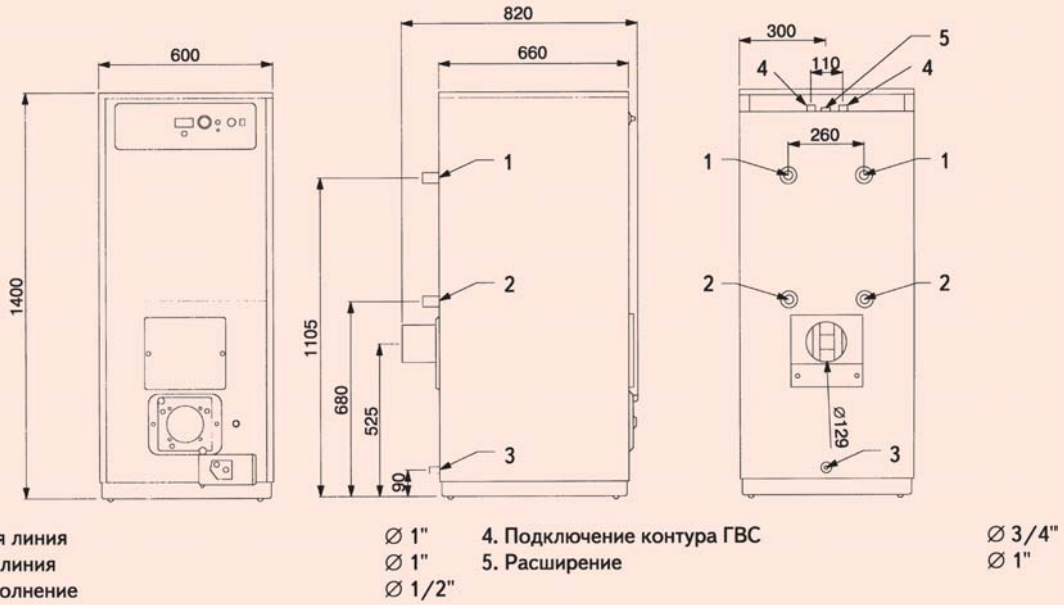
Обеспечивает дополнительное удобство при обслуживании котла, так как отпадает необходимость в демонтаже горелки.

## Управление

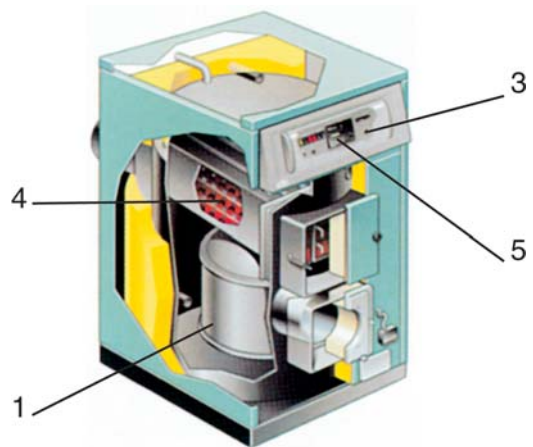
Встроенная панель управления котлом позволяет задавать и контролировать температуру. На панели имеет термостат защиты от перегрева, тумблеры включения горелки и циркуляционного насоса, термометр и рабочий термостат. Заводом предусмотрена возможность установки программного блока автоматического управления системой отопления.



### Габаритные размеры и подключения



1. Камера сгорания
2. Встроенный бойлер
3. Панель управления
4. Конвективный газоход с турбуляторами
5. Программный блок управления (поставляется как дополнительная принадлежность).



### Технические данные

Параметры	Ед. измерения	Значения	
		С бойлером	Без бойлера
Мощность	кВт	14-45	14-45
Производительность по горячей воде	л/час	500	-
КПД	%	96	96
Объем котловой рубашки	л	125	80
Габаритные размеры	мм	1400x620x700	960x620x700
Производительность по горячей воде в комплекте с Aquaheat 25	л/час	1330	730
Вес	кг	260	140