



СТС Wirbex 100-200

*Серия высокоэффективных
низкотемпературных котлов из чугуна GG20*



- 6 типоразмеров мощностью от 112 до 224 кВт
- Низкая температура отходящих газов
- Уникальная система теплопередачи
- Эффективная 3-ходовая система отвода дымовых газов
- Надежная изоляция навесной дверцы топки
- Универсальная подвеска передней дверцы
- Управление и обслуживание котла с фронтальной стороны
- Простота монтажа и обслуживания
- Продолжительный срок эксплуатации
- Высокий К.П.Д.: 90 - 92%
- Возможность подключения теплообменника и/или накопителя горячей воды

Отопительные котлы серии СТС Wirbex 100-200 мощностью от 112 до 224 кВт представляют собой полный ряд высококачественных чугунных водогрейных котлов, работающих на жидком топливе и газе.

Конструкция котла СТС Wirbex 100-200 предусматривает полностью охлаждаемую топку и расположение труб дымового хода таким образом, что обеспечивает оптимальный теплообмен между трубами дымовых

газов и водяной рубашкой котла. Котел утеплен 80 мм слоем стекловолоконного материала. Фронтальное отверстие топки котла с внутренней стороны также изолировано слоем теплоустойчивой керамической ткани. Каждый отдельный компонент котла подвергается гидравлической проверке давлением 10 атм. Полностью собранный котел обязательно проходит гидравлические испытания при давлении 6 атм. Котлы данной серии могут

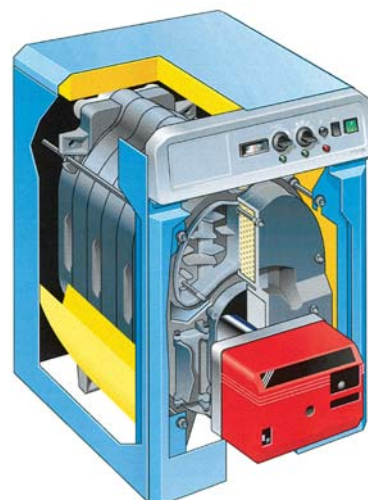
работать с жидкотопливными и с газовыми наддувными горелками.

Навесная дверца топки полностью открывается, что облегчает осмотр котла и сокращает время его обслуживания. Конструкция предусматривает возможность как правой, так и левой навески дверцы топки. На панели управления предусмотрена возможность установки блока погодозависимой автоматики (программатора).

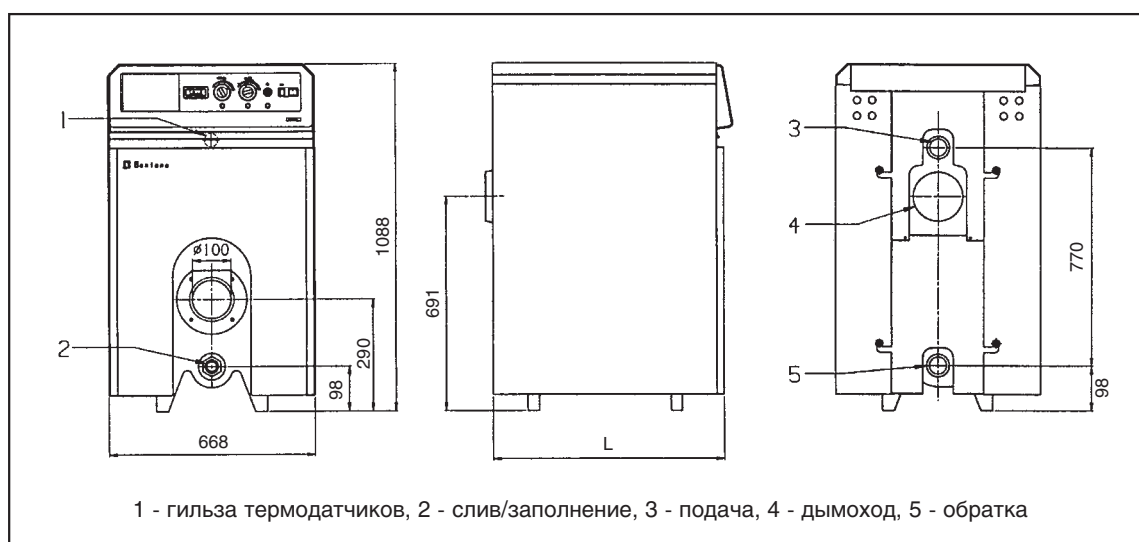
СТС Wirbex 100-200

Котлы данной серии поставляются в разобранном виде, а именно:

1. Тело котла (секции).
2. Обшивка котла.
3. Панель управления котла.
4. Сборочный комплект.



Габаритные размеры и подключения



Технические данные

ПАРАМЕТРЫ		СТС Wirbex 100-200					
		100	120	140	160	180	200
Количество секций	шт.	7	8	9	10	11	12
Номинальная тепловая производительность	кВт	112	130	155	178	200	224
Газодинамическое сопротивление	мбар	0,15	0,28	0,3	0,4	0,55	0,66
Объем топки	дм ³	86	101	116	131	145	159
Подключение к дымоходу	Øмм	200	200	200	200	200	200
Рекомендуемый диаметр дымохода	мм	200	200	200	220	250	250
Объем котловой воды	л	76,5	87	97,5	108	118,5	129
Подключение подающего/ обратного потока	дюйм	2 ¹ / ₂	2 ¹ / ₂	2 ¹ / ₂	2 ¹ / ₂	2 ¹ / ₂	2 ¹ / ₂
Длина котла, L	мм	1005	1130	1250	1370	1495	1620
Вес котла	кг	465	520	575	630	685	740