

Электрокотёл для отопления и горячего водоснабжения

- Гарантия высокой экономичности, безопасности при эксплуатации и долговечность.
- Простое подключение к системе отопления
- Оснащен автоматическим узлом подмеса
- Имеется встроенный процессорный блок регулирования тепла в помещении
- Высокоэффективная термоизоляция

СТС Эсселент II - электрокотел, используемый в одно- и двухтрубной системе, представляющий собой новейшую систему, рассчитанную на современные высокие требования в отношении экономии потребления энергии, комфорта и экологичности. СТС Эсселент II имеет расположенные снизу подключения, полностью готовые фабричные подсоединения, а также экспанзомат, предохранительный клапан, циркуляционный насос и встроенную автоматику управления. СТС Эсселент II оснащен ком-

пактным теплообменником, который обеспечивает приготовление горячей воды в объеме 730 л/час. Теплообменник легко доступен для техобслуживания и замены.

СТС Эсселент II:

- контролирует, чтобы главные предохранители не перегружались (предохранитель нагрузки).
- позволяет с помощью температурного ограничителя (термостат максимального разогрева системы) следить за тем, чтобы температура котловой воды не превышала 95°C.

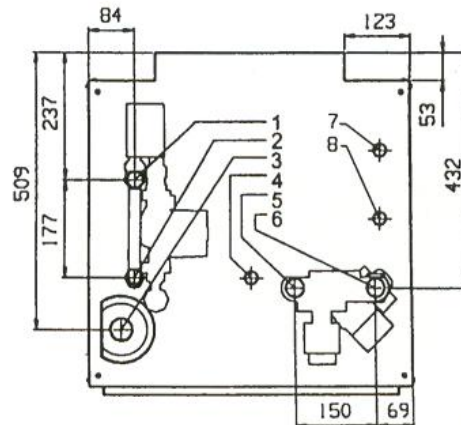
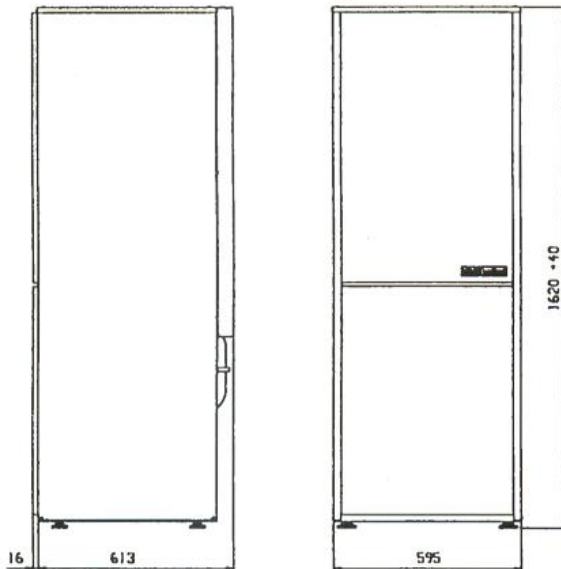
– предохраняет циркуляционные помпы и шунтовую автоматику.

– имеет встроенный выключатель для циркуляционного насоса системы отопления.

– имеет комбинированную автоматическую защиту – главный выключатель.

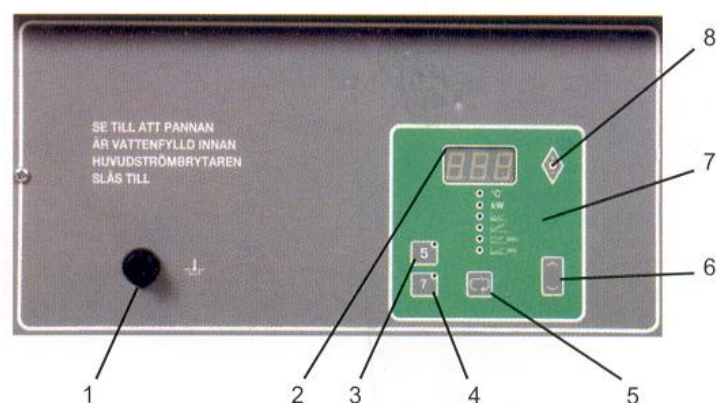
СТС Эсселент II имеет высокоэффективное экологически чистое термоизолирующее покрытие, способствующее наименьшим теплов потерям и высокому КПД.

Габаритные размеры и подключения



1. Подключение холодной воды Ø22
2. Подключение горячей воды Ø22
3. Вход в дренаж DN32
4. Внутренний слив DN15
5. Обратная линия отопления DN25

6. Подающая линия отопления DN25
7. Обратная линия дополнительного контура отопления DN20
8. Подающая линия дополнительного контура отопления DN20



1. Защитный термостат
2. Дисплей
3. Таймерный режим 5 ч
4. Таймерный режим 7 ч
5. Кнопка режима работы
6. Кнопка увеличене / уменьшение
7. Светодиоды
8. Панель управления

Комплектация

Стандартная поставка:

- СТС Экселент II
- Монтируемая шунтовая автоматика и шунтмотор
- Уличный и трубный датчики
- Грязевый фильтр
- 3 датчика тока
- Расширительный бак
- Циркуляционный насос отопления

Дополнительная принадлежность

- * Комнатный датчик

Технические данные:

Питание	380 В 3N~
Номинальная мощность, электричество	15 кВт
Диапазон мощности	2,25 - 15,75 кВт
Заводская установка, электричество	12 кВт
Количество ступеней подсоединения	9 ступеней
Максимальное эксплуатационное давление	1,5 бар
Температурный ограничитель	92 - 98 °C
Объем воды в котле	180 л
Объем воды в теплообменнике	1 л
Производительность горячей воды	730 л/час
Емкость закрытого экспанзомата	18 л
Сухая масса (включая упаковку)	117 кг